

La trame verte et bleue



Qu'est ce que la trame verte et bleue

- La fragmentation des habitats est, avec leur artificialisation, une des principales causes de l'érosion de la biodiversité
- La mise en place d'un vaste projet de préservation, réhabilitation ou création des continuités écologiques est une des mesures phare du Grenelle de l'environnement à travers la trame verte et bleue.



Les éléments constitutifs de la trame verte et bleue.


- **Zone nodale** : Ensemble des milieux favorables à une espèce, offrant des espaces vitaux, des quantités de ressources et de niches écologiques suffisants pour pouvoir accomplir toutes les phases de son développement.
- **Corridor écologique** : Espace permettant d'augmenter les échanges entre les zones nodales en améliorant la connectivité entre les différents habitats fonctionnels.
- **Continuum écologique** : Ensemble des zones nodales et des corridors écologiques qui les relient.




I/Contexte réglementaire.

Le gouvernement a fait le choix d'utiliser des outils juridiques déjà en place pour rendre opérationnel la trame verte et bleue.

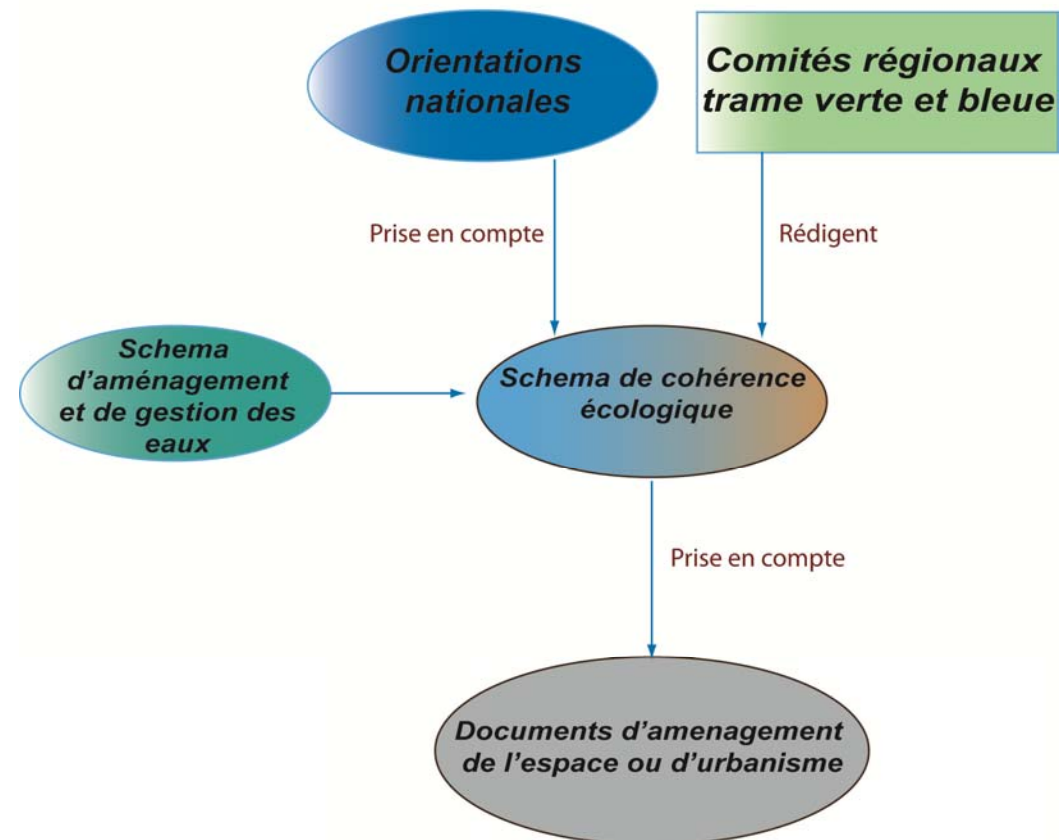
C'est à travers différents niveaux d'échelle emboîtés que la trame verte et bleue va se mettre en place. Le niveau communal, régional et national.

- 
- Les orientations nationales avec le schéma national de cohérence écologique.
 - Les schémas régionaux de cohérence écologique rédigé par les comités régionaux « trame verte et bleue »
 - Les documents et projets d'aménagement et d'urbanisme (SCOT et PLU) a des niveaux plus locales.

- 
- Le schéma de cohérence écologique doit prendre en compte les orientations nationales pour la remise en bon état des continuités écologiques.
 - La trame verte et bleue à travers le schéma de cohérence écologique doit être prise en compte dans les SCOT et les PLU.
 - Le PLU peut par exemple définir comme espace boisé classé des parcs, forêts, bois mais aussi des arbres isolés, des haies ou des plantations d'alignements.

- Il subsiste néanmoins une limite à la mise en place de cette trame.
- Si la trame verte et bleue est bien prise en compte dans les PLU il manque une véritable intégration dans la réglementation.

Schema récapitulatif du cadre légal de la mise en place d'une trame verte et bleue





II/ La Chevêche d'Athéna et la trame verte et bleue.


- La Chevêche d'Athéna en PACA est une espèce de cohérence nationale de la TVB.
- En rapport avec son écologie, de nombreux facteurs peuvent être responsable de son déclin.

Ecologie de la Chevêche d'Athéna.

L'habitat de la
Chevêche se
caractériser par des
paysages de type
milieux ouverts.

Les éléments isolés
sont favorable à
l'espèce.



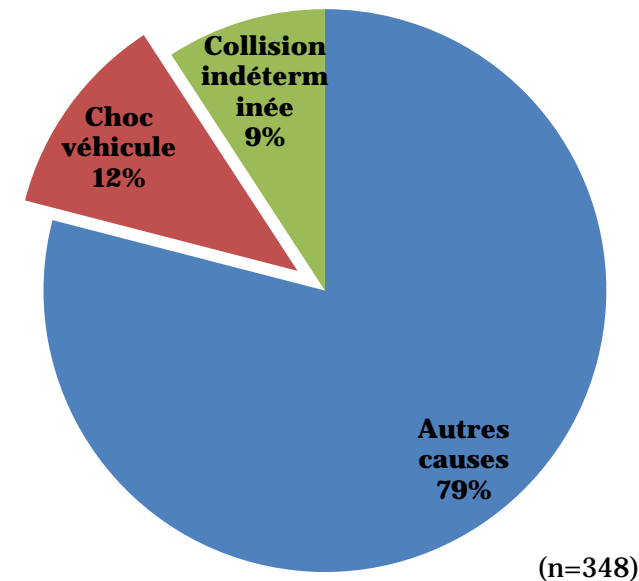
- 
- La Chevêche se tient donc éloignée des milieux forestiers et fréquentes des milieux ouverts.
 - Pour chasser la Chevêche a besoin de secteur d'herbes courtes et de perchoirs.
 - Espèces des zones agricoles à pratiques extensives.
 - Son déplacement est limité par les habitats forestiers et densément urbanisés.
 - Les périphérie de villages lui sont, par contre souvent favorables .

Les menaces directes qui pèsent sur la chevêche sont donc de plusieurs types:

- Les collisions routières.

Les collisions avec les véhicules constituent une cause importante de mortalité chez la Chevêche.

Causes d'accueil de la Chevêche au CRSFS*



*CRSFS: Centre Régional de Sauvegarde de la Faune Sauvage

- La perte sèche d'habitat, due à l'urbanisation.

Création de zones
industrielles,
lotissements...



- Raréfaction des sites de nidifications.

- La perte d'arbres
présentants des cavités
(arbres têtards ...)



- La restauration du
petit bâti rural.

- 
- L'utilisation des pesticides.


Les insecticides sont responsable de la raréfaction de certaines proies de la chevêche.

La chevêche se situant en bout de chaîne alimentaire pourrait être victime de bioaccumulations , mais les effets sur l'organisme restent difficiles à évaluer.



Moyens d'actions possibles dans la trame verte et bleue.

- Différents moyens d'action peuvent être mis en œuvre:
 - Encourager des pratiques agricoles respectueuses de l'environnement.
 - Conservation des vieux arbres creux.
 - Limitation du mitage en milieu agricole (contrôle des dépôts de permis de construire sur le petit bâti rural).

- 
- Modérer l'utilisation de produits chimiques.
 - Réaliser des partenariats avec le monde agricole, comme des MAE.
 - Préserver et restaurer l'habitat favorable à la chevêche
 - Pose de nichoirs
 - Maintien de corridors écologique sous forme de zones agricoles....



III/Discussion